

*Муниципальное бюджетное дошкольное образовательное учреждение  
«Детский сад №134»*

**Отчёт о реализации проекта  
«Экологическая тропа на территории  
ДОУ»**

*Барнаул, 2020*

В рамках реализации инновационного проекта «Экологическая тропа на территории ДООУ» была поставлена задача на 2020-2021 учебный год.

«Совершенствовать профессиональное мастерство педагогов по экологическому воспитанию дошкольников путём внедрения в педагогический процесс инновационных технологий (Экологическая тропа на территории и в ДООУ)

Экологическая тропа выполняет познавательную, развивающую, эстетическую и оздоровительную функции. Она расположена на территории дошкольного учреждения. Основной критерий выбора маршрута и объектов экологической тропы – включение в нее как можно большего количества разнообразных и привлекаемых внимание детей объектов, их доступность для дошкольников. В качестве объектов экологической тропы нами выбраны объекты - естественные и искусственно созданные педагогами и родителями.



В помещении ДООУ организованы экологические точки:

- ❖ Фиалки
- ❖ Аквариум
- ❖ Деревенский дворик
- ❖ Наши соседи-насекомые
- ❖ Зимующие птицы
- ❖ Огород круглый год
- ❖ Волшебная водица
- ❖ Этажи леса

Каждая точка экологической тропы выполняет свои функции, имеет свою цель и задачи.





# Фиалки





Экологический проект  
**ФИАЛКИ**

Л.З.А.

СЕМЕНА

КОВА





# Аквариум









# Деревенский дворик











# Наши соседи-насекомые

## Беседа «Жучки-паучки»

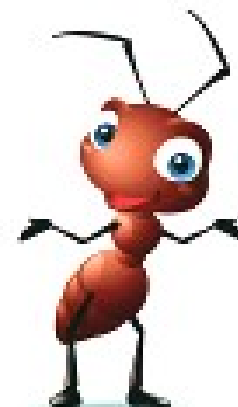


# Беседа «Строение насекомых»





# Беседа «Кто такие лесные санитары»







Семейная  
выставка  
детских книжек –  
мальшек  
(самоделок)



Книжка малышка  
«Наши соседи насекомые»  
Автор: Степанова Полина  
2020г





# Зимующие птицы



*Выставка совместных работ детей и родителей  
птичья столовая*





REDMI NOTE 8T  
AI QUAD CAMERA

*Мини-музей зимующие птицы*

*Дидактическая игра зимующие и перелетные*



BT  
ERA









NOTE BY  
CAMERA

*Оригами птица на кормушке*



# Огород круглый год





*Дидактические игры "Овощи"*





*Дневник наблюдения*



*Дидактическая игра "Посади огород"*





# Волшебная водица





# Волшебная водица





# Этажи леса





# Этажи леса





- ❖ Создание экологической тропы на территории ДОО способствует повышению научного уровня дошкольного образования.
- ❖ Знания, полученные детьми во время занятий на экологической тропе, служат важным дополнением к знаниям, полученным на занятиях.
- ❖ Главное состоит в том, что дети овладевают умением применять на практике разные знания в комплексе.
- ❖ На экологической тропе обучение и воспитание объединяются в единый взаимосвязанный процесс.
- ❖ Работа на тропе способствует воспитанию у детей трудолюбия и уважения к труду, укрепляет связь обучения с жизнью, с трудом людей.
- ❖ Дошкольники расширяют свои естественнонаучные знания, а также получают представление об отношении человека к окружающей среде в процессе труда и отдыха.

